

## PTMS-YC100便携式温度场测量在水泥厂的应用

SAFE-FIRE公司的PTMS-YC100便携式温度场测量实现了对高温煤粉燃烧火焰温度场的精准测量，那么除了在电站锅炉上测量燃烧器的火焰温度场以外，这项技术还可以给其它哪些行业带来应用价值呢？

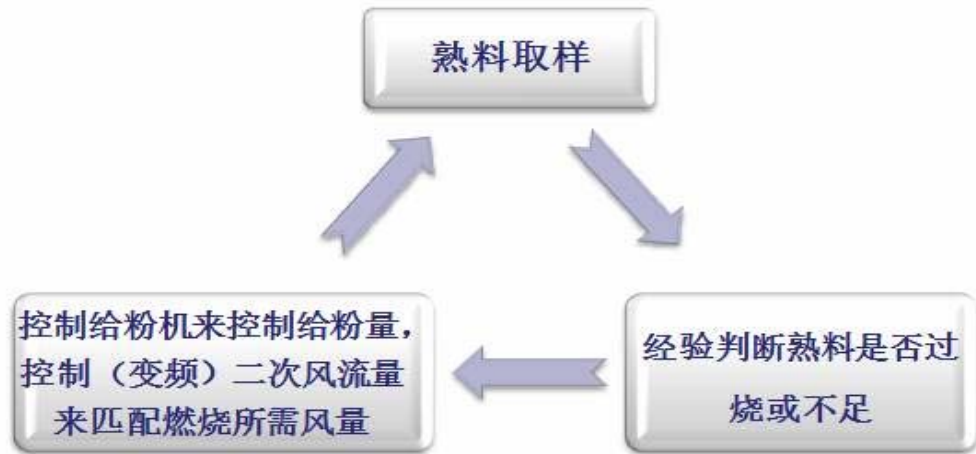


### 基本情况：

在水泥厂，拿生产线上一台日产熟料3000t的回转窑来看，一只煤粉燃烧器固定在正对回转窑中心位置，在窑头安装火焰电视观察火焰的图像。

### 面临挑战:

熟料的质量与回转窑燃烧的温度有密切的关系，目前大多数产线上依靠的仍是经验和后调节的手段来控制燃烧：



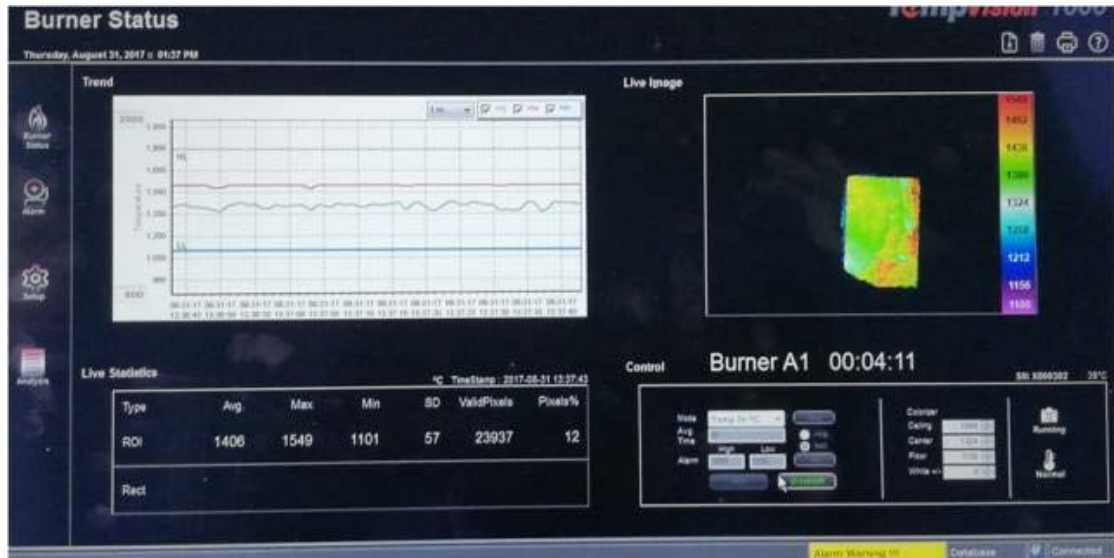
### 解决方案:

- 1、用图像测温装置替代传统火焰电视；
- 2、将回转窑温度场的测量结果引入到控制回路，实现对煤粉粉量及二次风风量的自动调节。



## 价 值:

- 1、降低窑炉煤耗;
- 2、提高水泥熟料合格率;
- 3、确保回窑炉安全稳定运行。



## PTMS-YC100温度场探头的技术参数

模块	技术指标	参数
温度场测量探头	温度场测量精度	1%
	温度测量范围	900 ~ 2000℃
	观测角度	60度
	图像输出	可见光: 30/24 bits RGB 红外线: 8 bits
	温度场测量探头环境温度	-5 ~ +45℃
	温度场测量探头防护等级	IP65

**PTMS-YC100产品实物图：**



**U.S.**

Safe-Fire, Inc.

5354 Irwindale Avenue, Unit B, Irwindale, CA 91706

Tel: 626.960.3800, fax: 626.960.4100,

web:www.safe-fire.com



中国工程服务中心：上海悦远机电工程有限公司

电话：021-65574326 13801973881

传真：021 - 68454754

邮箱：[huangym@safe-fire.com.cn](mailto:huangym@safe-fire.com.cn)

[huangym@yueyuan-control.com](mailto:huangym@yueyuan-control.com)